

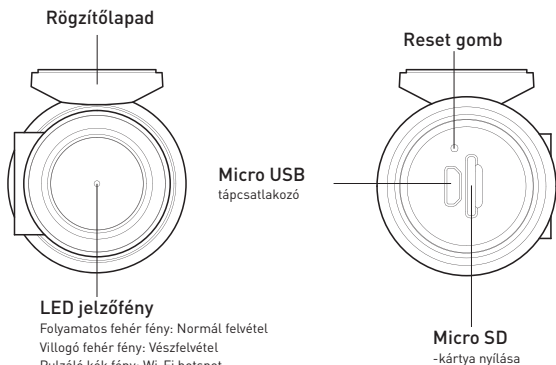
ZUS[®]

Intelligens Fedélzeti Kamera

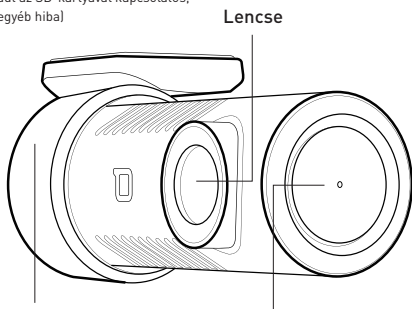
nonda[®]

Felhasználói kézikönyv

Gyors áttekintés



Folyamatos fehér fény: Normál felvétel
Villogó fehér fény: Vészfelvétel
Pulzáló kék fény: Wi-Fi hotspot bekapcsolva, nincs felvétel
Piros fény: Rendellenes állapot (például az SD-kártyával kapcsolatos, vagy egyéb hiba)



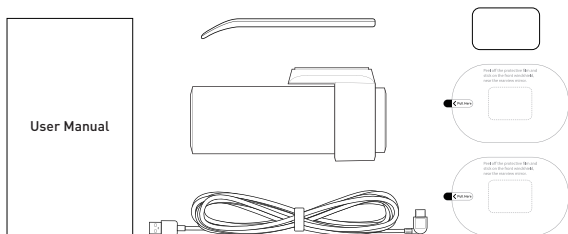
A kamera forgatásával állíthatja a kamerát vízszintesnek megfelelő szögbe.

A tápkábel csatlakozása esetén hosszan megnyomva kikapcsolja az eszközt; egyszeri rövid megnyomással bekapcsolja. Ha az eszköz be van kapcsolva, egyszeri rövid megnyomással ki/bekapcsolhatja a Wi-Fi hotspotot.

Bevezető

A ZUS Intelligens Vezetési Segéd alkalmazással integrálva a ZUS Intelligens Fedélzeti Kamera felvételei bizonyítékként szolgálhatnak balesetek esetén, illetve segíthetik a biztosítási kárrendezések pozitív kimenetelét. A jó minőségű felvételeket biztosító képérzékelővel és kamera-chippel felszerelt fedélzeti kamera tökéletes útiárs az Ön számára.

Mi van a csomagban



A csomag tartalma:

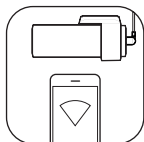
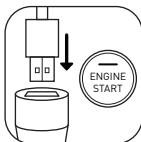
- 1 db Intelligens Fedélzeti Kamera
- 2 db ragasztószalag
- 1 db tápkábel
- 2 db elektrosztatikus matrica
- 1 db Feszítő ék
- 1 db Felhasználói kézikönyv

A csomag NEM tartalmazza:

Micro SD-kártya (16-64GB, class 10, vagy jobb)

Üzembe helyezés

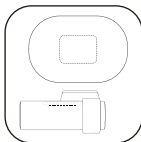
FONTOS: A HASZNÁLAT MEGKEZDÉSE ELŐTT HELYEZZEN BE EGY MICRO SD-KÁRTYÁT A KÉSZÜLÉKBE!



1 Ha még nem rendelkezik vele, keresse meg és töltsse le a ZUS alkalmazást az App Store-ból, vagy a Google Play-ről.

2 Csatlakoztassa a tápkábelt járműve USB-töltőjére, és indítsa be a motort a tápellátás biztosítása érdekében.

3 Indítsa el a ZUS alkalmazást, kattintson az "Eszköz hozzáadása" parancsra a párosításhoz. A párosítás során kövesse az alkalmazás utasításait.



4 Tisztítsa meg a szélvédő belső felületét, majd ragassza a javasolt területre az elektrosztatikus matricát (lásd az ábrát). Győződjön meg róla, hogy a matrica és az üvegfelület között nem maradtak légbuborékok.

5 Távolítsa el a védőborítást a tartóelemről és ragassza a talpát az elektrosztatikus matrica középre. Ügyeljen rá, hogy a kameratest vízszintesen álljon. Szorítsa oda a tartóelemet a matricához egy kis időre, hogy szilárdan odatapadjon.

6 A tápkábelt vezesse végig a szélvédő felső széléhez szorítva a csomagban található feszítő ék segítségével, majd rögzítse az utasoldali oszlopon és a kesztyűtartó alatt az ábra szerint.

Főbb funkciók

Kamera látószög

140 fokos látószög biztosítja 3 sáv egyidejű láthatóságát, és a HD képminőséget.

Vészfelvétel

Szabályozható gyorsulásérzékelők hirtelen mozgás, vagy becsapódás esetén beindítják az automatikus vészhelyzeti videórögzítést.

Folyamatos videófelvétel

A leggyakoribb beállítás megtekinthető az ingyenes ZUS Intelligens Vezetőség alkalmazásban (iOS és Android verzió egyaránt). Az alkalmazás a ZUS alkalmazáson keresztül tölthető le.

Hangrögzítés

Alapbeállításként kikapcsolt állapotban van az utastér intimitásának megőrzése érdekében, de bármikor bekapcsolható a ZUS alkalmazásban.

Rendszeridő-szinkronizálás

A kamera rendszeridejének automatikus szinkronizálása a mobiltelefonéval, Wi-Fi-kapcsolat esetén.

Videófelvételek tárolása

16 és 64GB közötti, legalább class10 besorolású micro SD-kártya használható a rögzítéshez.

Fájlkezelés

A valós idejű képszoftgáltatás szünetel, amíg a ZUS alkalmazásban a fájlkezelés lapon tartózkodik.

Wi-Fi kapcsolat

A beépített Wi-Fi hotspot segítségével a felvételek mobil adatforgalom használata nélkül letölthetőek.

Hibaelhárítás

Mit tehetek, ha a kamera egyáltalán nem működik?

Indítsa el a jármű motorját, győződjön meg róla, hogy a használt USB-csatlakozó feszültség alatt van, illetve, hogy a tápkábel megfelelően lett-e bedugva. Ha a kamera mindezek ellenére sem működik, egy tű segítségével nyomja meg a készüléken található reset-gombot.

Mit csináljak, ha a LED-jelzőfény pirosan világít?

Ha a jelzőfény pirosan világít az általában a micro SD-kártyával kapcsolatos problémára utal. Kérjük, ellenőrizze újra, hogy megfelelő típusú és kapacitású kártyát helyezett-e a készülékbe (16-64GB, class10, vagy jobb). Amennyiben igen, kapcsolja ki a kamerát, győződjön meg róla, hogy a tápkábel megfelelően csatlakoztatva van, majd a nyomja meg és tartsa 7 másodpercig lenyomva a kamerán található gombot. Ezzel formázza a behelyezett SD-kártyát. Új kártya első behelyezésekor kérjük, hogy mindenképp formázza a kártyát használat előtt.

Mi a teendő, ha a kamera megfelelő módon bekötésre és bekapcsolásra került, de mégsem indul el a felvétel?

A kamerát aktiválni kell a ZUS alkalmazás segítségével, mielőtt felvételt lehet készíteni vele. Amennyiben az aktiválás megtörtént, de a felvétel mégsem indul el, kérjük ellenőrizze, hogy a használni kívánt a micro SD-kártya megfelel-e az elvárásoknak, illetve, hogy megfelelően formázásra került-e a használatba vételt megelőzően.

Mi a megoldás, ha a felvétel váratlanul megáll?

Formázza újra, vagy cserélje ki micro SD-kártyáját.

Miért homályosak a videók?

Bizonyosodjon meg róla, hogy a szélvédő megfelelően tiszta, illetve a kamera lencséje előtt nincsenek zavaró objektumok.

Miért nem került rögzítésre hang?

Adatvédelmi okokból a hangrögzítés alapbeállításként ki van kapcsolva. Amennyiben mégis szeretne hangot is rögzíteni a videókhoz, az eszköz beállításaiiban kapcsolja be a funkciót.

Mit tehetek, ha leesett az elektrosztatikus matrica?

Tisztítsa meg a szélvédőt, helyezze vissza a matricát az üvegre és távolítsa el az összes, a matrica és az üveg között található légbuborékot.

Kérjük keresse fel a <http://nonda.zendesk.com> oldalon található Gyakran Ismételt Kérdések oldalunkat további hibaelhárítási lehetőségekért.

Amennyiben a problémát így sem sikerül megoldani, lépjen kapcsolatba ügyfélszolgálatunkkal a cs@nonda.us email-címen.

Jellemző

Jellemző	Értékek
Méret	3.6 x 1.7 x 1.5 in; 91.5 x 43.8 x 38.3 mm
Súly	2.46 oz; 70 g
Képezékelő	SONY IMX323LQN-C
Működési hőmérséklet	-4°F ~ 140°F; -20°C ~ 60°C
Tárolási hőmérséklet	-4°F ~ 158°F; -20°C ~ 70°C
Wi-Fi	802.11 b/g/n 2.4 GHz; Puissance de sortie maxi 17dBm
Képfelbontás	Max. 1080P 30FPS
Kamera látószög	140°
Rekeszérték	f/1.8
Micro SD-kártya	Támogatott: 16GB-64GB (Class 10); 16GB≈1.5 óra
Hangrögzítés	Támogatott
Wi-Fi neve és jelszava	ZUS_DC_XXXX; 12345678
Bemeneti áramforrás	5V/1A Max

LED jelzőfény

Szín	A berendezés állapota
Folyamatos fehér fény	Normális működés/rögzítés
Villogó fehér fény	Vésrögzítés
Pulzáló kék fény	A Wi-Fi hotspot bekapcsolva, a videófelvétel szünetel. *Lassan vált sötétből világossá és vissza.
Piros	Rendellenes állapot (például az SD-kártyával kapcsolatos, vagy egyéb hiba)

Figyelmeztető hangjelzés

Három rövid hangjelzés	Probléma felvétel közben
Egy rövid hangjelzés	A kamera ki-, illetve bekapcsolásakor, valamint reseteléskor
Két rövid hangjelzés	A Wi-Fi ki- és bekapcsolásakor

Fontos biztonsági előírások

- 1, Amennyiben járműve USB-kimenete folyamatos működésű (vagyis leállított motor esetén is ad áramot), hosszabb idejű leálláskor, parkoláskor kapcsolja ki az eszközt, különben teljesen lemerítheti a jármű akkumulátorát.
- 2, Ha legalább két héten keresztül nem használta autóját, kérjük, szinkronizálja a kamera rendszeridejét a ZUS alkalmazáson keresztül az újabb használatot megelőzően.
- 3, A vészhelyzeti felvételeket a lehető leghamarabb töltse le a kameráról. Bár a vészfelvételek védve vannak a véletlen felülírástól, nem garantálható, hogy nem kerülnek mégis felülírásra egy újabb vészhelyzeti felvétel által.
- 4, Amennyiben a Wi-Fi hotspot bekapcsolásra kerül, az eszköz leáll a videórögzítéssel.
- 5, Amennyiben jobbkormányos gépkocsiban használja, az eszköz képét forgassa el a ZUS alkalmazás beállításáiban.
- 6, A ZUS Intelligens Fedélzeti Kamera a mozgó jármű külső környezetéről rögzít videókat ezáltal védelmet biztosítva a vezető és az utasok számára. Mindazonáltal az ilyen esetekben elszenvedett semminemű kárért nem vállalunk felelősséget, abban az esetben sem, ha az eszköz meghibásodásából eredően a felvett videók megsérülnek, vagy elvesznek.
- 7, A különböző járműspecifikációk, vezetési stílusok, az eltérő környezet, és egyéb különbségek miatt az eszköz, vagy egyes részei nem feltétlenül működnek az elvárt módon. A felvétel során hibák jelentkezhetnek az esetlegesen megszakadó tápellátás, abnormális hőmérséklet és/vagy páratartalom, ütközések, a micro SD-kártya meghibásodása, illetve egyéb okok miatt. Ebből eredően nem garantáljuk, hogy a videók megfelelő minőségben és terjedelemben elmentésre kerülnek bármilyen körülmények között. Az elkészült felvételek csak bemutatási célra szolgálnak.
- 8, Az eszköz megfelelő elhelyezésével megelőzheti, hogy a vezetőt bármilyen módon zavarja. Semmiképp ne helyezze a légzsák útjába. A nem megfelelő telepítés az eszköz hibás működéséhez, és sérüléshez is vezethet.
- 9, Tartsa az eszközt távol erős mágneses tértől, mivel azok károsodást okozhatnak.

Fontos biztonsági előírások

10, A micro SD-kártya károsodásának elkerülése érdekében a kártyát ne helyezze be, illetve ne távolítsa el az eszközből annak működése közben.

11, Használjon megfelelő paraméterekkel bíró micro SD-kártyát: a kapacitás 6 és 64 GB között legyen, az írási sebesség pedig legalább class 10 szintű. Formátálja a kártyát mielőtt használni kezdené.

12, A folyamatos használat következtében a micro SD-kártyák elhasználódhatnak. Rendszeresen cserélje ki a kártyát, hogy felvételei biztonságban elmentésre kerüljenek. Nem vállalunk semminemű felelősséget a kártya meghibásodásából eredő adatvesztés miatt.

13, A termék képes közlekedési balesetek felvételére és rögzítésére, de nem garantálható, hogy ezen felvételek minden esetben és minden körülmény között sikeresen rögzítésre kerülnek. Kisebb erejű ütközések esetén elképzelhető, hogy az érzékelők nem reagálnak és felvétel nem kerül elmentésre a baleseti videók közé.

14, Ne használja a terméket, amennyiben a környezeti hőmérséklet meghaladja a 60°C-t, illetve nem éri el a -20°C-t.

15, Hosszabb használaton kívüli időszakban a készülék akkumulátora elveszítheti töltését, így ilyen esetben az újbóli használatba vételt megelőzően szinkronizálja az eszköz rendszeridejét.

16, Ne szorítsa össze és ne rázza erősen a terméket. Ilyen esetben javíthatatlan károsodás is felléphet.

17, Ne tisztítsa az eszközt kémiai oldó- és tisztítószerekkel.

18, A terméket minden esetben a törvényi előírásoknak megfelelően használja.

No NDA inc. Egy év garancia

A nonda garanciát vállal arra, hogy a nonda hardverelemek ("Termék") normális használat mellett, a vásárlástól számított egy (1) éven keresztül mentesek maradnak anyaghibából, illetve gyártási hibából eredő meghibásodásuktól.

JOGORVOSLAT

Amennyiben a Termék hardverelemeiben meghibásodás jelentkezik és erről megfelelően nyújtott kárigény a garanciális perióduson belül eljut hozzá, a nonda törvény által szabályozott módon jár el: (a) térítésmentesen javítja a terméket új, vagy újrafelhasznált alkatrészekkel, vagy (b) kicseréli a Terméket egy új, vagy felújított Termékre, a hibás Termék visszaérkezését követően.

Ezen garancia nem vonatkozik olyan Termékekre, amelyeket nem hivatalos viszonteladótól vásároltak. Szintén kizáró ok, ha a termék beüzemelését nem a megfelelő módon végezték, illetve, ha a Termék sérülését szándékos rongálás, baleset, átalakítás, illetve bármi olyan tényező okozta, amely túlmutat a normális használaton. A kicserélt termékekre az eredeti vásárlásra érvényes garanciális idő marad mérvadó, de minimum 30 nap.

KIVÉTELEK ÉS KORLÁTOZÁSOK

Ezen korlátozott garancia kizárólag a Termék eredeti vásárlójára vonatkozik és csak abban az esetben, ha a vásárlás hivatalos viszonteladón, illetve értékesítési csatornán keresztül történt. Felhatalmazással nem bíró harmadik fél által kiállított számlát NEM áll módunkban figyelembe venni a garancia érvényesítése során. Mindenféle egyéb feltételtől mentesen kizárt jelen korlátozott garancia hatálya alól (a) bármely nonda termék, amely nem része a Terméknek, (b) ellopott Termék, illetve olyan Termék, amelyről a nonda megalapozottan vélelmezi a lopás tényét, (c) balesetből, hibás használatból, szándékos rongálásból, árvízből, tűzből, földrengésből, vagy egyéb külső tényezőkből eredő károsodás; (d) a Termék nem a nonda által jóváhagyott körülmények közötti használata, vagy nem megfelelő áramforrás használata esetén.

GARANCIA ÉRVÉNYESÍTÉSE

Jelen garancia érvényesítésének feltétele, hogy a nonda a garanciális időszak lejáratát előtt értesüljön a garanciális igény tényéről, valamint a Termék az eredeti, vagy azzal egyenértékű védelmet biztosító csomagolásban a nonda által megadott címre visszaküldésre kerüljön. A postázás költsége a fogyasztót terheli. A Termék visszaküldésével a fogyasztó lemond a Termék feletti tulajdonjogáról a nonda részére; a nonda nem köteles az eredeti terméket visszajuttatni. Amennyiben a garanciális igény pozitív elbírálásban részesül, a javított, vagy kicserélt Terméket a nonda saját költségén juttatja vissza a vásárlóhoz.

A garanciális igény benyújtásának menete

Olvassa át alaposan a fentiekben leírt garanciális feltételeket, és amennyiben úgy véli, hogy Önre vonatkozik a garancia, kérjük készítse elő, majd küldje el a cs@nonda.us címre a következő dokumentumokat:

1. Az eredeti vásárlást igazoló számla másolata, vagy képernyőkép, amellyel a vásárlás ténye bizonyítható (vásárlási azonosító, vásárlás dátuma, a vásárlás helye).

2. A felmerült probléma leírása, valamint a sérülést bemutató fotó.

3. Az Ön szállítási címe és elérhetőségei (név, irányítószám, pontos cím, telefonszám)

Ha a ZUS alkalmazás használatával kapcsolatban van szüksége segítségre, írja meg kérdését a cs@nonda.us címre az alkalmazási fiókadatainak és a telefon operációs rendszerének megadásával együtt. Örömmel állunk rendelkezésére!

Kérjük, vegye figyelembe, hogy az Európai Unióban a két évnél rövidebb garanciális idő két évre emelendő.

Szabályozások való megfelelés

FCC megfeleléségi nyilatkozat FCC azonosító: 2AFZB-ZUHMBKBTV

Ezen készüléket a tesztek során megfelelőnek találták az FCC Szabályzat 15. része szerinti B osztályú digitális eszközökre vonatkozó határértékeknek és előírásoknak. Ezen határértékek úgy kerültek megállapításra, hogy a lakóépületeken belüli zavaró sugárzás és interferencia ellen védelmet nyújtsanak.

A készülék energiát állít elő, használ fel és sugározhat rádiófrekvenciás formában, amely nem megfelelő telepítés és használat következtében káros interferenciát okozhat a rádióhullám alapú kommunikációban. Mindazonáltal bizonyos esetekben ennek az interferenciának nem garantált az elkerülhetősége. Amennyiben bebizonyosodik, hogy a készülék hatókörében a készülék bekapcsolásával összefüggő zavaró interferencia jelentkezik, javasoljuk az alábbi megoldások kipróbálását a probléma kiküszöbölésére:"

—Változtassa meg a vevőantenna irányát, vagy helyezze át azt.

—Növelje távolságot a készülék és a vevőberendezés között.

—Csatlakoztassa az eszközt egy másik áramkörre, amelyik nincs összeköttetésben a vevőberendezéssel

—Kérje az eladó, illetve gyakorlott TV/rádió szakember segítségét.

A megfeleléséért felelős által kifejezetten jóvá nem hagyott módosítások, vagy változtatások megvonhatják a készülék használati jogát annak használatjától.

Ezen készülék megfelel az FCC Szabályzat 15. részének. Működése során teljesíti a két alábbi feltételt:

(1) a készülék nem okoz káros interferenciát, valamint

(2) a készülék képes elviselni más berendezések által keltett interferenciát, amely akár nem kívánatos kihatással lehet a működésre.

RF Exposure Warning Statements:

This equipment complies with FCC radiation exposure limits set forth for an uncontrolled environment. This equipment shall be installed and operated with minimum distance 20cm between the radiator & body.

This device is acting as slave and operating in the 2.4 GHz (2412 ~2462 MHz) band. Ad Hoc function is supported but not able to operate on non-US frequencies.

Megfelelőségi nyilatkozat



A 10(9) cikkelynek megfelelően az alábbiak szerint:

A No NDA inc. ezúton kijelenti, hogy az Intelligens Keréknyomás-figyelő rendszer rádiókommunikációs eszközei megfelelnek az 2014/53/EU direktívának.

A megfelelőségre vonatkozó Európai Unió direktíva teljes szövege elérhető a következő webcímen: <https://www.nonda.co/pages/regulation/>.

Kérjük, vegye figyelembe, hogy az Európai Unióban a két évnél rövidebb garanciális idő két évre emelendő.

Gyártó: No NDA Inc.

Fejlesztő: nonda, Kalifornia. Gyártva: Kínában.

No NDA Inc., 320 Mountain View Avenue, Mountain View, CA 94041, USA.

No NDA Inc., Günther-Wagner-Allee 13, 30177 Hannover, Germany.

www.nonda.co | TM és © 2019 No NDA Inc. Minden jog fenntartva.